

# Das Kraftpaket!

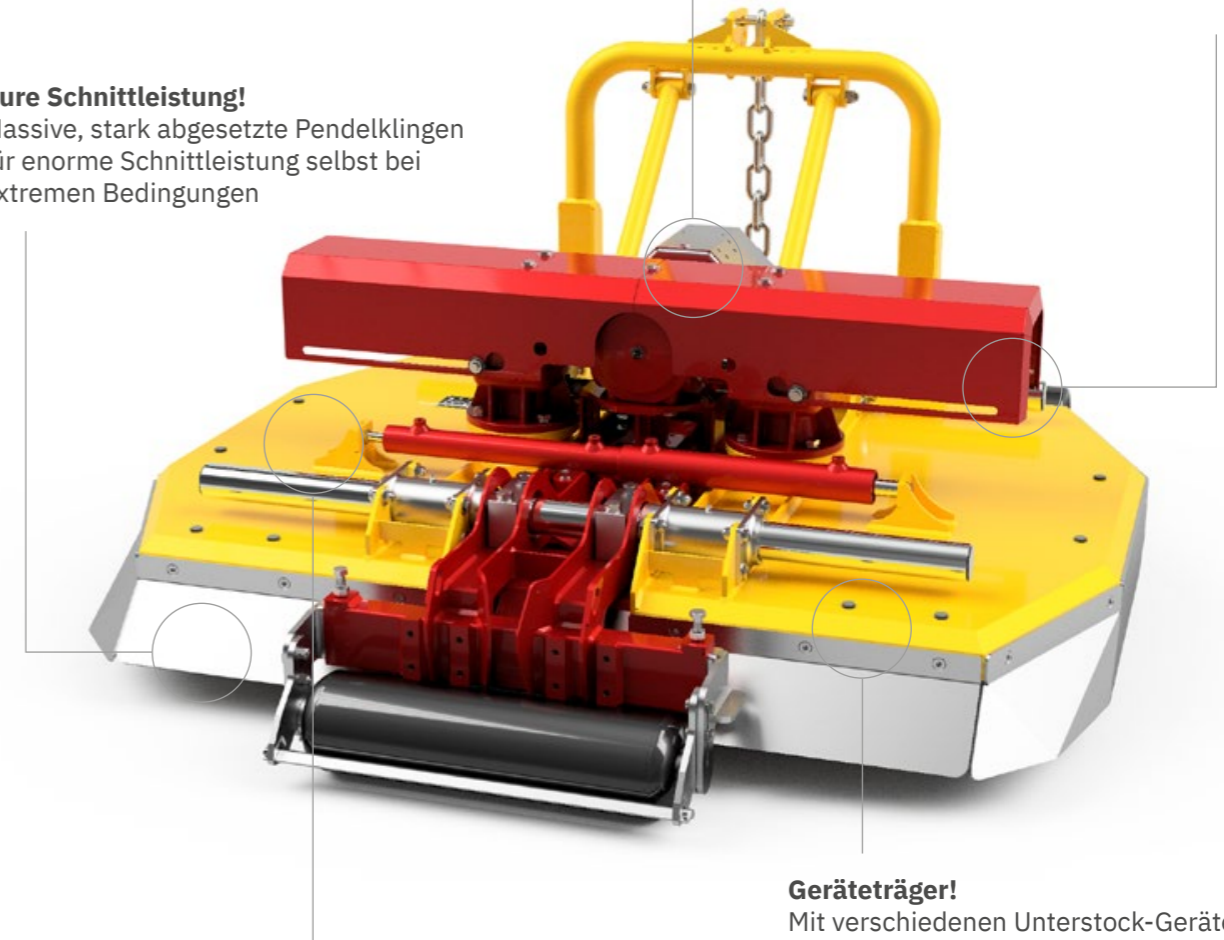
## Die LMG Serie

Modell	Schnittbreite	Anzahl Pendelklingen	Gewicht	Kraftbedarf	Abmessungen	
					Breite	Tiefe
<b>LMG 145 heavy duty</b>	115 - 145 cm	2 + 2	445 kg	30 PS	120 cm	130 cm
<b>LMG 175 heavy duty</b>	130 - 175 cm	2 + 2	495 kg	35 PS	135 cm	145 cm
<b>LMG 195 heavy duty</b>	140 - 190 cm	2 + 2	515 kg	40 PS	145 cm	155 cm
<b>LMG 210 heavy duty</b>	150 - 210 cm	2 + 2	545 kg	45 PS	155 cm	160 cm
<b>LMG 230 heavy duty</b>	165 - 230 cm	2 + 2	585 kg	50 PS	170 cm	165 cm
<b>LMG 260 heavy duty</b>	190 - 260 cm	2 + 2	650 kg	50 PS	195 cm	180 cm
<b>LMG 260 compact</b>	185 - 260 cm	2 + 2 + 2	610 kg	50 PS	190 cm	135 cm
<b>LMG 285 compact</b>	200 - 280 cm	2 + 2 + 2	645 kg	55 PS	205 cm	145 cm
<b>LMG 310 compact</b>	215 - 305 cm	2 + 2 + 2	680 kg	60 PS	220 cm	155 cm
<b>LMG 345 compact</b>	240 - 345 cm	2 + 2 + 2	735 kg	65 PS	245 cm	165 cm

**Individuell konfigurierbar!**  
Front- oder Heckanbau, synchrone Breitenverstellung oder separat, 540 oder 1.000 Zapfwelle

**So macht Arbeiten Spaß!**  
Schützender, hochlaufender Messersupport sowie direkt zugängliche Schmierpunkte

**Pure Schnittleistung!**  
Massive, stark abgesetzte Pendelklingen für enorme Schnittleistung selbst bei extremen Bedingungen



**Geräteträger!**  
Mit verschiedenen Unterstock-Geräten kombinierbar



Seite 40

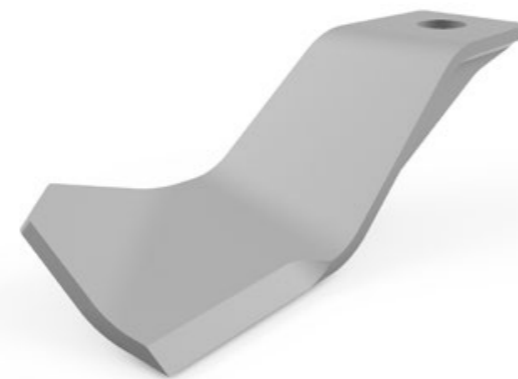
Seite 41

Seite 44

**Heavy Duty!**  
Ausgesteifte, zweilagige Messerabdeckungen aus hochfestem Qualitätsblech, speziell vergütete Sechskant-Welle sowie starke, verchromte Führungsrohre



**Kompromisslos!**  
Enorme Schnittleistung selbst unter extremsten Bedingungen.



**Immer einsatzbereit!**  
Hochlaufender Messersupport und stark abgesetzte Pendelklingen schützen zuverlässig den gesamten Antriebsstrang.



**Die compact-Modelle!**  
Ebenfalls heavy duty aber dank drei Messer wesentlich kürzer und wendiger.



**Effizienz pur!**  
Sauberes Mulchen und schonende Unterstock-Bearbeitung mit nur einer Durchfahrt. Immer mehr Betriebe setzen auf kombinierte Systeme.